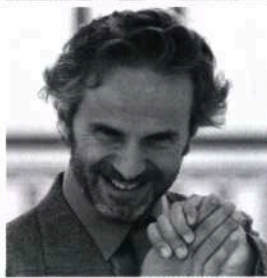


«Il China Diamond Exchange Center è definito come una gemma all'interno di un'area dove molti altri edifici lo superano in altezza. Il disegno del centro è stato ispirato dall'attività dei suoi occupanti più importanti: l'atrio a tutta altezza si illumina, quasi fosse un diamante incastonato tra due blocchi di carbone».

Goettsch Partners

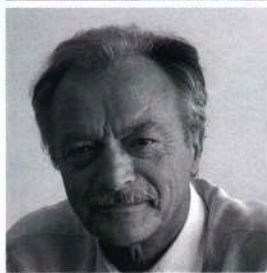


«Apparteniamo a una generazione senza padri e viviamo in una situazione di vuoto, successiva a un periodo molto disciplinato. Da ciò deriva la nostra teoria dei dubbi: abbiamo bisogno di costruire una visione. Ricerchiamo, siamo liberi».

Alfonso Femia e Gianluca Peluffo_5+1AA

«Il progetto architettonico è costruito attorno ai vuoti, concepiti come spazio delle relazioni che recupera la dimensione urbana della vita sociale, strutturando l'insieme delle attività ospedaliere, sanitarie e ricettive. Queste gravitano idealmente attorno all'unica centralità formata dal bambino-paziente e dalla sua famiglia...».

Lucas Fornari_Studio Altieri



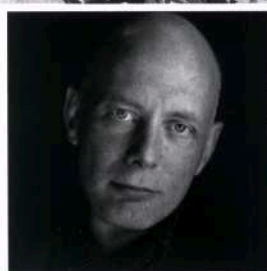
«La forma della casa risponde alla sua potenziale produttività energetica. Mentre nel XX secolo la forma seguiva la funzione, oggi la forma segue l'energia. Gli edifici devono essere come gli alberi, autosufficienti e realizzati secondo principi naturali».

Vincent Guallart_Iaac



Il fluire delle pareti e l'articolazione dei soffitti (del progetto di un loft per un collezionista, ndr) creano uno stato ibrido nel quale le aree espositive si fondono alle zone di soggiorno: l'architetto ha ricevuto la sua commissione da un collezionista e non per la semplice casa, ma per una dimora del collezionista appunto, della sua arte e dei suoi libri.

Ben van Berkel_UNStudio



«Nel progetto di restauro e valorizzazione del complesso monumentale "Castello Guevara" in Savignano Irpino, il riconoscimento e il rispetto della specifica identità sono stati elementi indispensabili per la proposta di possibile "riuso" e per la verifica della compatibilità con la nuova funzione».

Emilio Bilotta

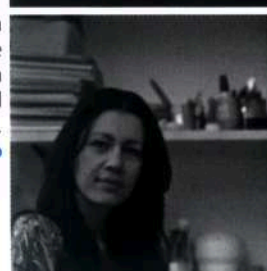


«Le linee pure, le geometrie semplici e i soli cinque materiali utilizzati definiscono (nel locale Murena Suite di Genova, ndr) uno spazio dal rigore estremo. L'eleganza della semplicità porta a una sensazione monacale che non ha una connotazione stilistica databile ma fa riferimento allo stile e non alla moda, sfidando tempo e luogo».

Andrea Meirana

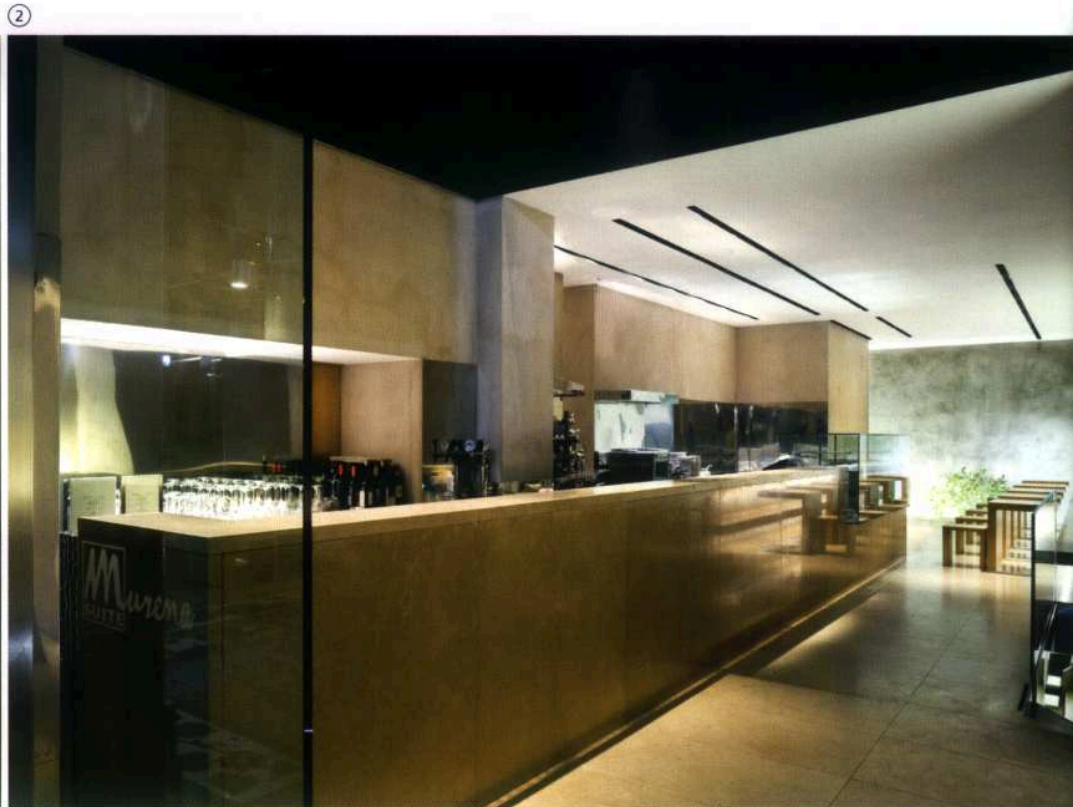
«Il progetto (di Riqualficazione funzionale della Scuola di Infanzia "N.E.Trotta" a Toro, ndr) nasce dalla volontà di contribuire all'arricchimento dell'offerta educativa della scuola di infanzia attualmente presente attraverso la riscoperta, l'enfatizzazione ed il ridisegno dei suoi spazi esterni».

Roberta Di Nucci e Maurizio Mosca_ModiStudio



«Abitare una houseboat, lavorare in un ufficio galleggiante o fruire di spazi ricreativi direttamente in mare è uno stile di vita che rappresenta l'estremizzazione del rapporto architettura-acqua, ancor più se pensiamo a un villaggio o a una intera città galleggiante».

Giuseppe Torrisi e Daniela Procopio_Torrisi&Procopio



Murena Suite

Genova

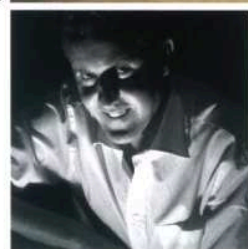
Le linee pure, le geometrie semplici e i soli cinque materiali utilizzati (marmo egizio, acciaio, legno di rovere, vetro, arenino) definiscono uno spazio dal rigore estremo. L'elegante semplicità suscita una sensazione "monacale" che non ha una connotazione linguistica databile, ma fa riferimento allo stile piuttosto che alla moda, sfidando tempi e luoghi. Il vecchio caviedio sul fondo del lungo locale è diventato la parte percettivamente più importante del progetto: la natura entra nel luogo con l'albero, il vento, la luce, la pioggia. Ecco che dalla disciplina del progetto prende vita la percezione emotiva degli elementi, grazie alla tattilità dei materiali, liberi di mostrarsi e invecchiare. La chioma dell'albero che spunta oltre la vasca d'acqua, a filo pavimento sul fondo del bar, stimola la curiosità della scoperta del piano inferiore, anch'esso affacciato sul giardino. Il locale è progettato per rivestirsi della patina del tempo, rimanendo sempre fedele a se stesso.



La chioma di un albero spunta dal livello inferiore

Pochi materiali trattati con estrema sintesi formale contraddistinguono l'ambiente

Gli elementi mobili permettono diverse configurazioni d'arredo



1 I due livelli del locale
2 Lo spazio compreso e allungato del Murena Suite di Genova

3 Dettaglio della zona che affaccia verso l'albero
4 Andrea Meirana

Andrea Meirana